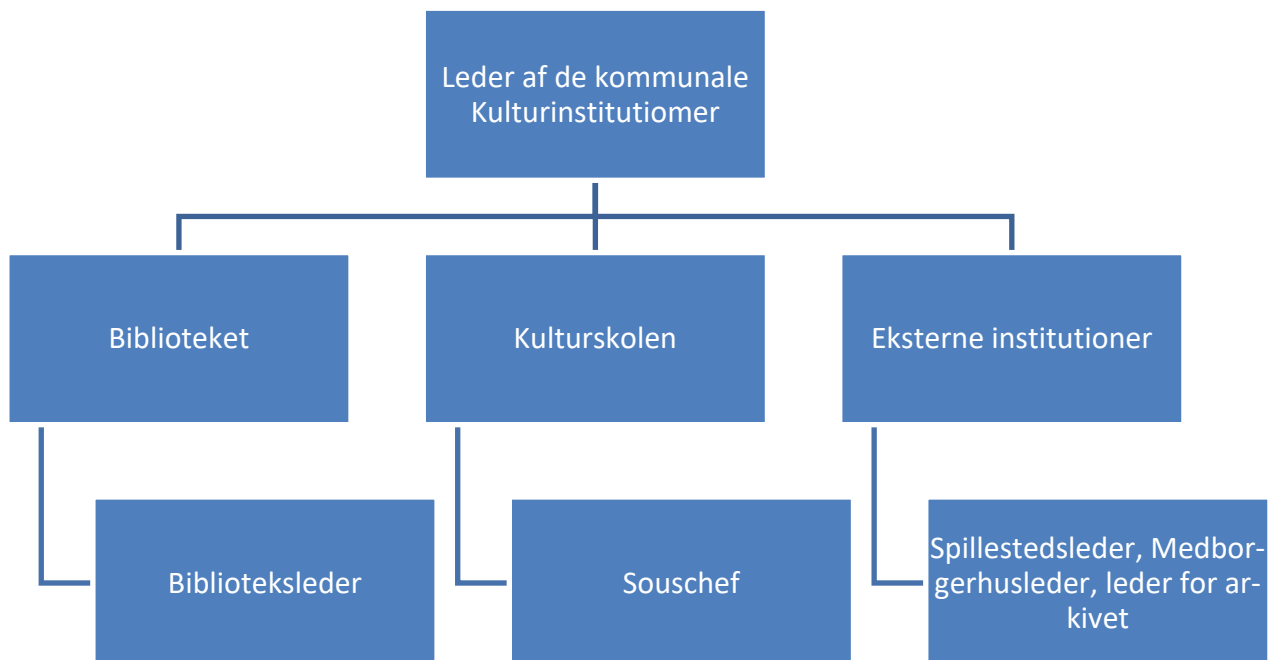




TØNDER KOMMUNE

Uddybende bilag om ny organisering af kulturinstitutioner i Tønder Kommune



Lederniveau 1: Lederen af de kommunale Kulturinstitutioner, Bibliotekslederen, Kulturskolens Souschef

Koordinationsledergruppe: Lederniveau 1, teamleder biblioteket og lederne fra de eksterne institutioner

Eksterne institutioner:

- Kulturhuset Schweizerhalle har en daglig leder på fuld tid, der dog også har opgaver ad hoc på biblioteket. Derudover en fast medarbejder, to ad hoc eksterne lydfolk og samarbejde med to frivillige foreninger mhp. afvikling af arrangementer.
- Medborgerhuset Tønder har en daglig leder der er ansat med 10 timer pr. uge. Huset er organiseret med en fondsbestyrelse – bestående af frivillige repræsentanter for husets brugere – som lederen har sekretæropgaver for.
- Arkivsamvirket i Tønder Kommune og Lokalhistorisk arkiv for Gl. Tønder Kommune...

Medarbejderniveau: Den fælles ledelse skal gerne udmønte sig i udviklingssamarbejder institutionerne imellem også på medarbejderniveau. Denne fremadrettede opgave skal sikre endnu bedre kvalitet og endnu mere mangfoldige tilbud til borgerne i Tønder Kommune. Den skal ligeledes sikre - både på leder og medarbejderniveau – at de enkelte institutioner er bedst muligt rustet til det konstante forandringspres Kulturlivet står overfor i disse år.

Eksempler: kommunikation, fundraising, GDPR, IT.